

OBERFELD SNOWCAP

À LOUER ↘

1176 & 1196
Sherbrooke O
Montréal, QC

Maison Alcan

Manon Larose *

Directrice générale
Services Immobiliers commerciaux
438.990.8968
manonl@oberfeldsnowcap.com

*Courtier immobilier agréé, DA

Michelle Marcotte-Blart **

Directrice
Services Immobiliers commerciaux
514.972.6163
michelle@oberfeldsnowcap.com

**Courtier immobilier commercial



Aperçu

SUPERFICIE	CRU01 : 1 358 PC
ADRESSE	1176 & 1196 Sherbrooke O, Montréal, QC
DISPONIBILITÉ	Immédiate
LOYER NET	Communiquez avec les courtiers inscripteurs
LOYER ADDITIONNEL	25.26 \$ le pied carré

« La rue Sherbrooke Ouest, reconnue mondialement comme l'une des cinq rues les plus cool au monde, où histoire, culture et modernité se rencontrent à chaque coin. »

SITE
PATRIMONIAL



SITUÉ DANS LE
MILE CARRÉ DORÉ

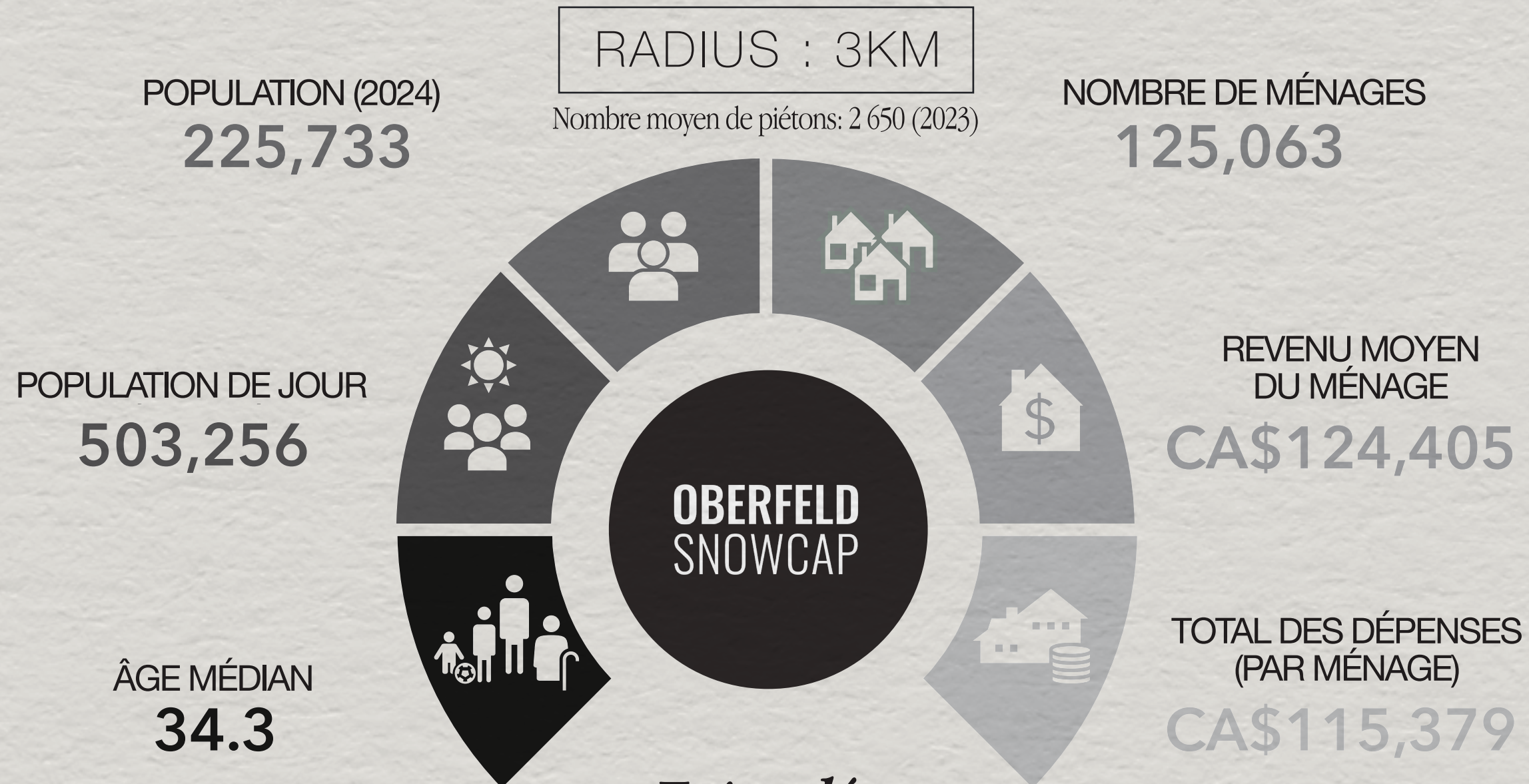


À QUELQUES PAS DU CENTRE EATON, DE
MCGILL, DU MUSÉE DES BEAUX ARTS, DU RITZ...



**OBERFELD
SNOWCAP**

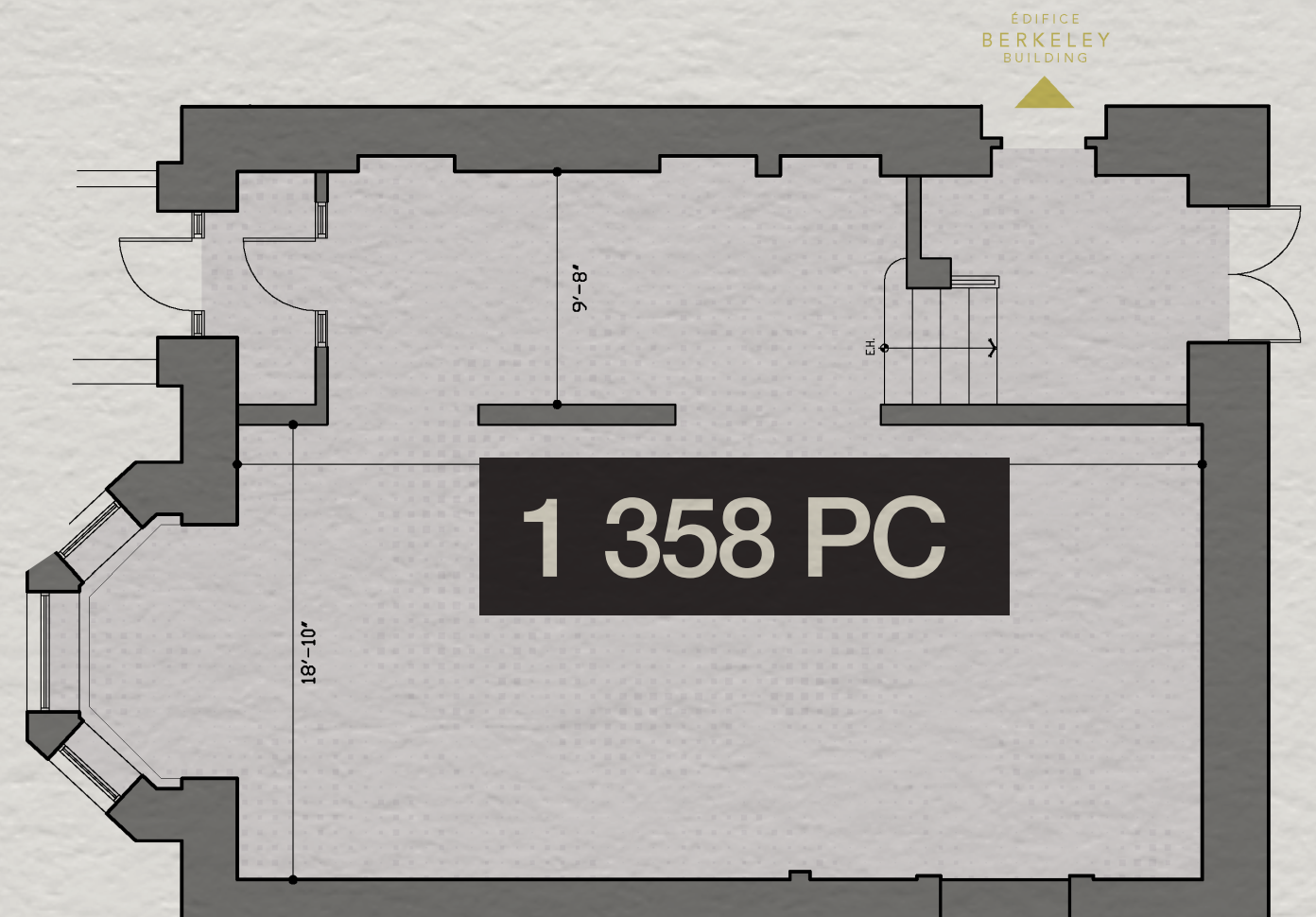
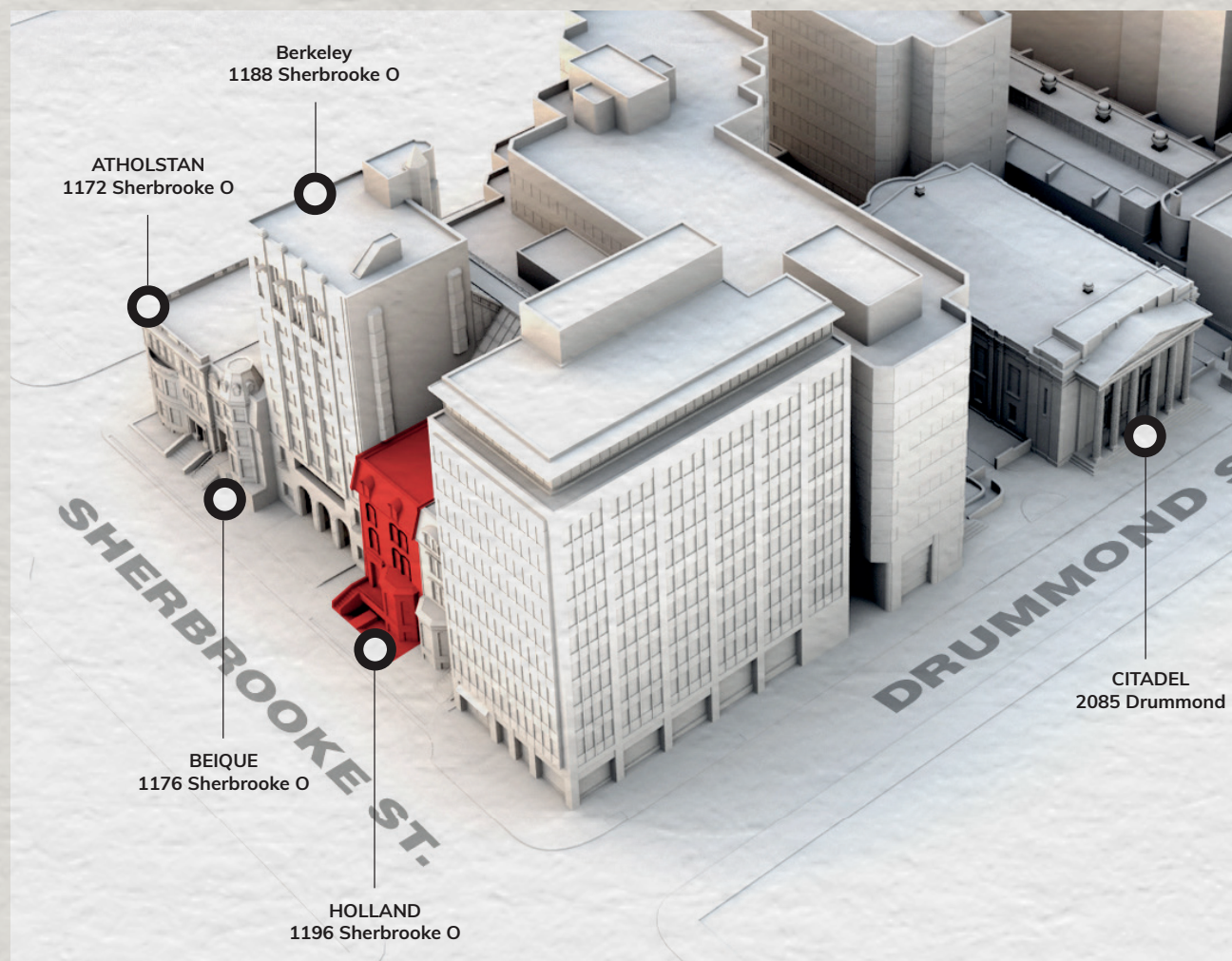
Données démographiques



Faits clés

Plan - Cru 01

1176 Sherbrooke O



Photos - Beique



Carte des détaillants



- 1 RBC
- 2 Hotel Omni Mont-Royal
- 3 Scotia Bank
- 4 Best Western Ville-Marie
- 5 Sofitel Montreal Hotel
- 6 Mount Royal Club
- 7 Montreal Museum of Fine Arts
- 8 Tiffany & Co.
- 9 The Ritz Carlton
- 10 Vogue Hotel Montreal
- 11 Four Seasons Hotel
- 12 Apple Store
- 13 Holt Renfrew Ogilvy
- 14 The North Face
- 15 BMO
- 16 Browns Shoes
- 17 Victoria's Secret
- 18 Michael Kors
- 19 Aritzia
- 20 ALDO
- 21 Scotia Bank Cinema
- 22 Club Monaco
- 23 Canada Goose
- 24 H&M
- 25 Pharmaprix
- 26 RBC
- 27 SAQ
- 28 Lululemon
- 29 Adidas Originals
- 30 Urban Outfitters
- 31 Vans
- 32 3 Brasseurs
- 33 SAQ Selection

Photos



www.oberfeldsnowcap.com

OBERFELD SNOWCAP

Manon Larose *

Directrice générale
Services Immobiliers commerciaux
438.990.8968
manonl@oberfeldsnowcap.com

Michelle Marcotte-Blart **

Directrice
Services Immobiliers commerciaux
514.972.6163
michelle@oberfeldsnowcap.com