

OBERFELD SNOWCAP

À LOUER ↘

# 1176 & 1196 Sherbrooke O Montréal, QC

*Maison Alcan*

**Manon Larose \***

Directrice générale  
Services Immobiliers commerciaux  
438.990.8968  
[manonl@oberfeldsnowcap.com](mailto:manonl@oberfeldsnowcap.com)

\*Courtier immobilier agréé, DA

**Michelle Marcotte-Blart \*\***

Directrice  
Services Immobiliers commerciaux  
514.972.6163  
[michelle@oberfeldsnowcap.com](mailto:michelle@oberfeldsnowcap.com)

\*\*Courtier immobilier commercial

**Molly O'Neil\*\***

Chargée de compte  
Services Immobiliers commerciaux  
514.348.1199  
[molly@oberfeldsnowcap.com](mailto:molly@oberfeldsnowcap.com)

\*\*Courtier immobilier commercial



# Aperçu

## SUPERFICIE

CRU01 : 1 358 PC | CRU02 : 1 680 PC

## ADRESSE

1176 & 1196 Sherbrooke O, Montréal, QC

## DISPONIBILITÉ

Immédiate

## LOYER NET

Communiquez avec les courtiers inscripteurs

## LOYER ADDITIONNEL

25.26 \$ le pied carré

SITE  
PATRIMONIAL



SITUÉ DANS LE  
MILE CARRÉ DORÉ

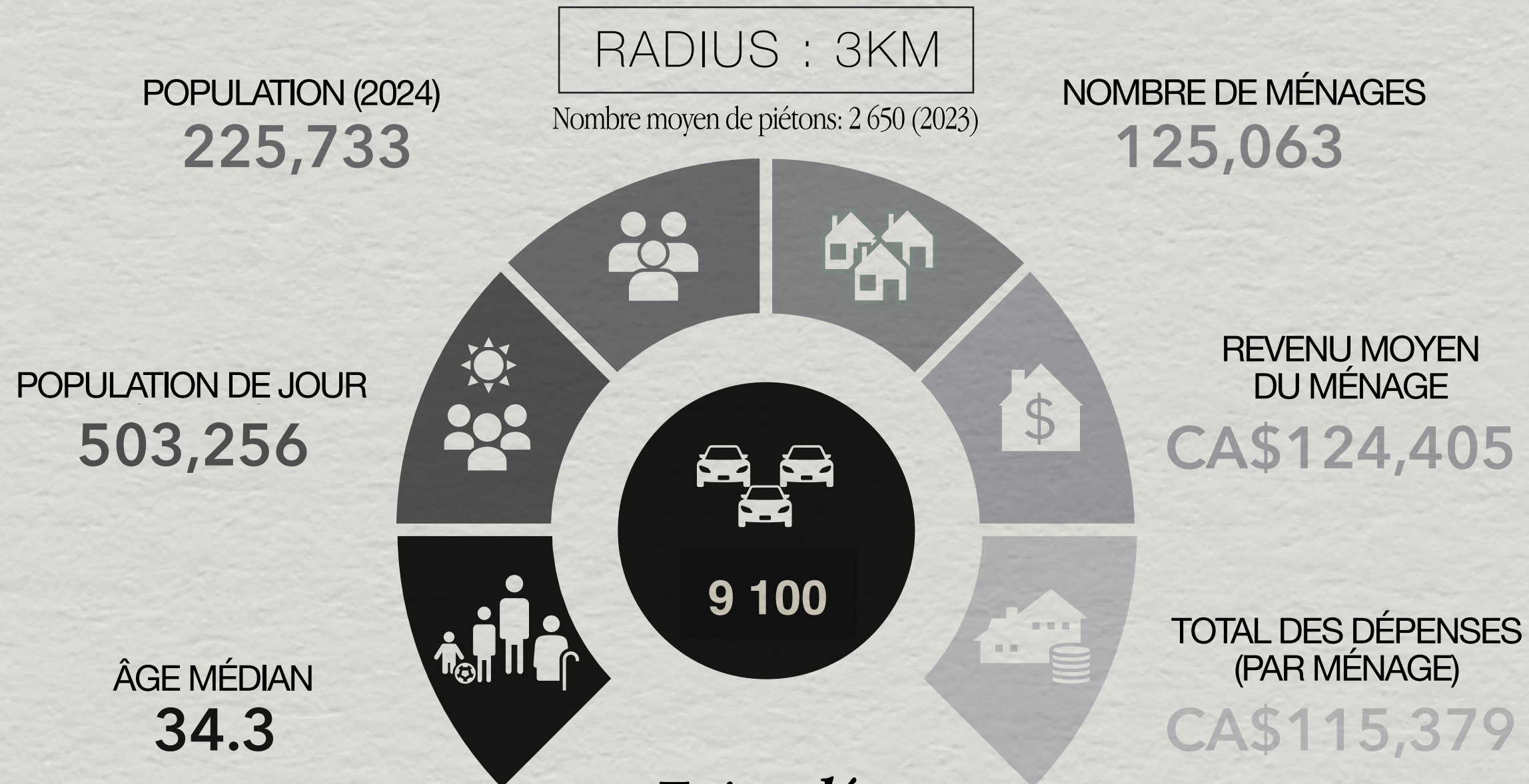


À QUELQUES PAS DU CENTRE EATON, DE  
MCGILL, DU MUSÉE DES BEAUX ARTS, DU RITZ...



**OBERFELD  
SNOWCAP**

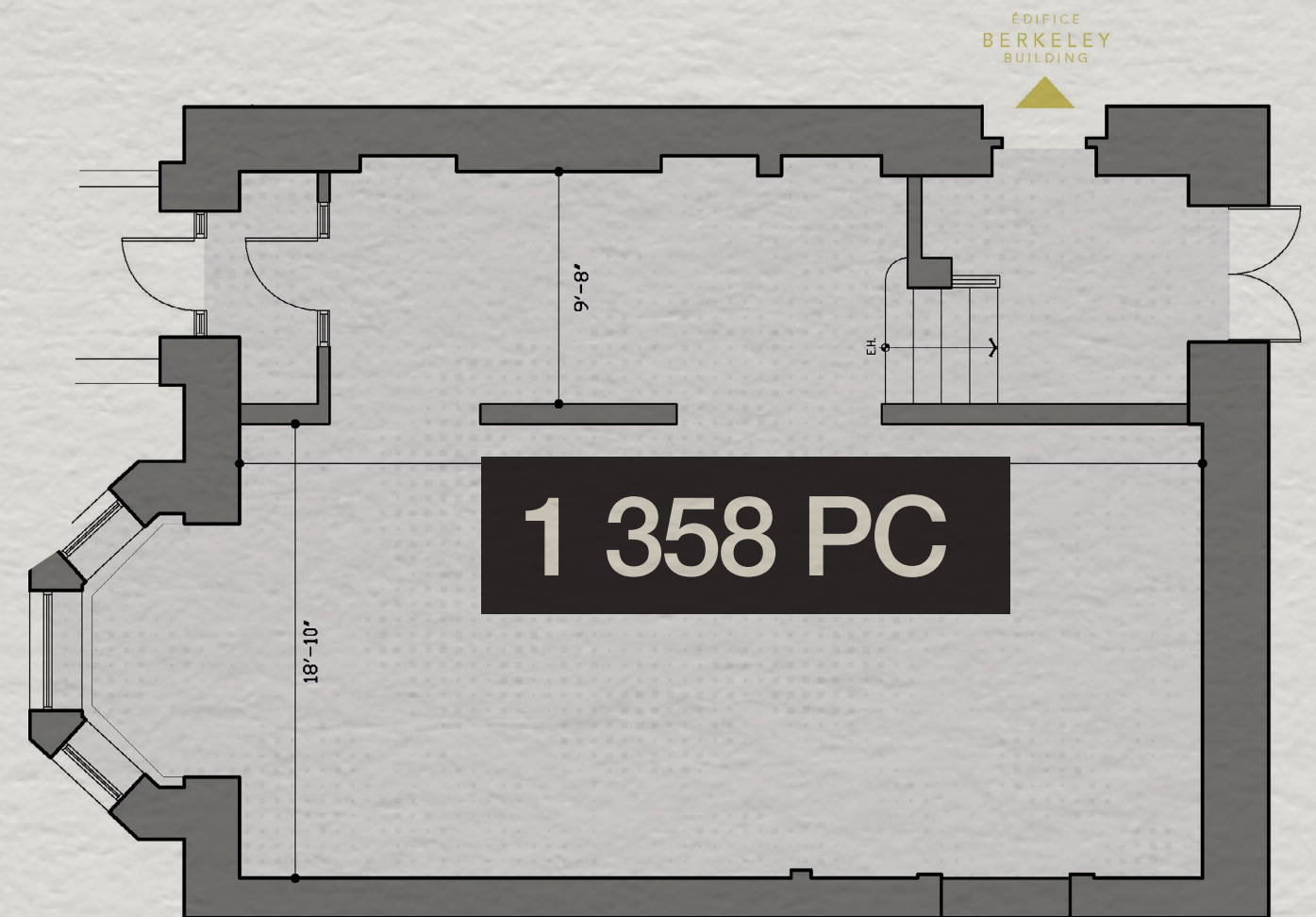
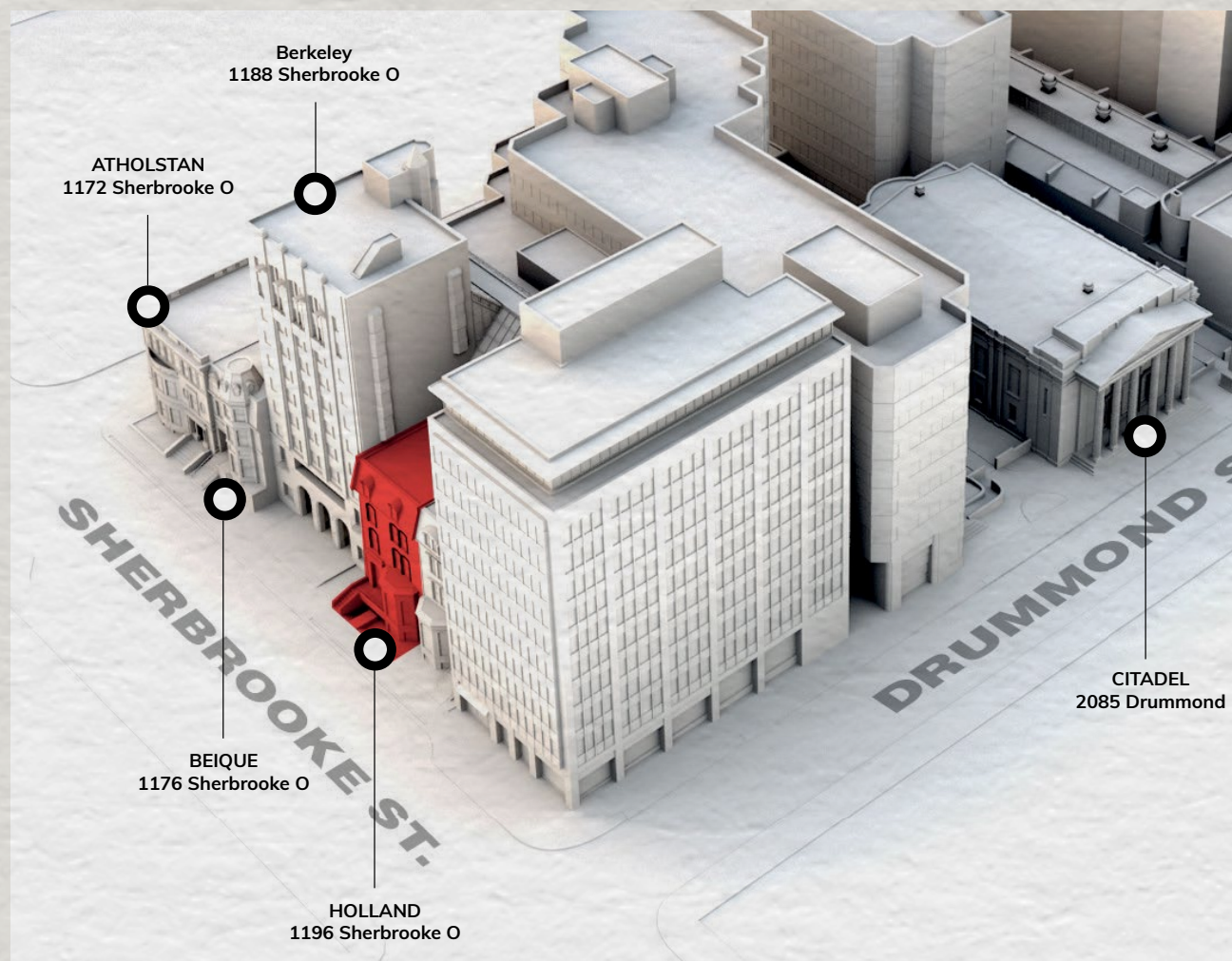
# Données démographiques



*Faits clés*

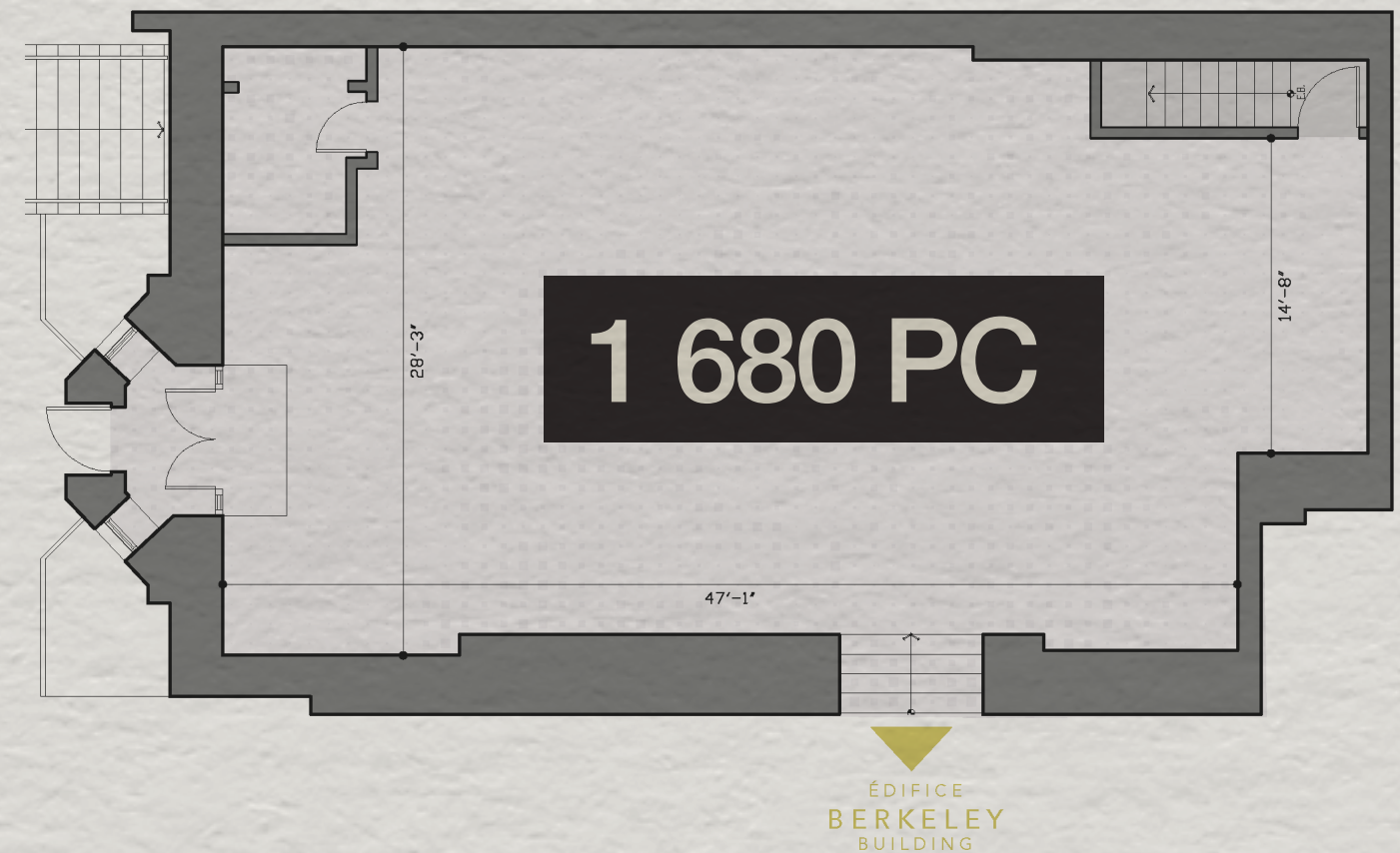
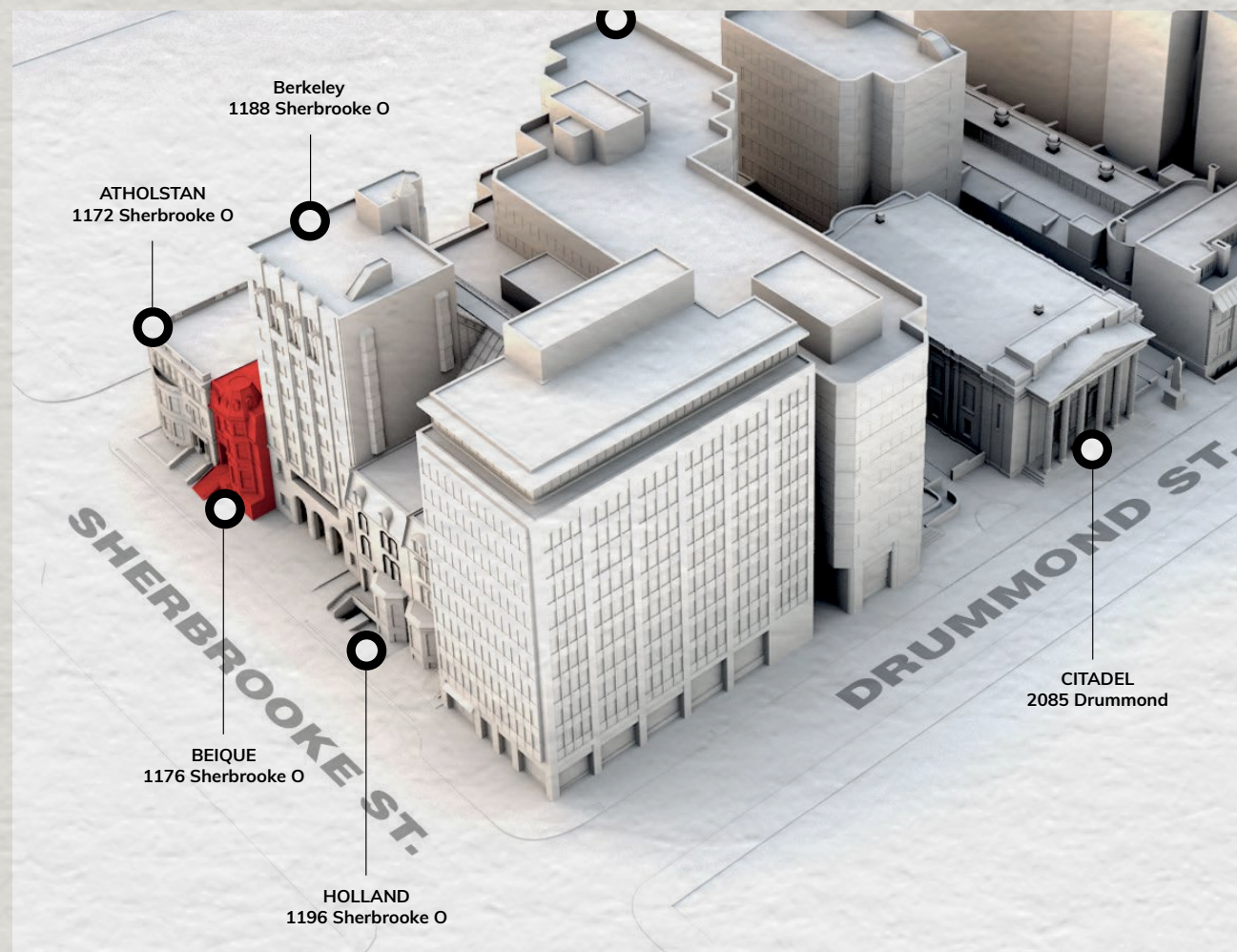
# Plan - Cru 01

1176 Sherbrooke O



# Plan - Cru 02

1196 Sherbrooke O



# Photos - Beique



# Carte des détaillants



- 1 RBC
- 2 Hotel Omni Mont-Royal
- 3 Scotia Bank
- 4 Best Western Ville-Marie
- 5 Sofitel Montreal Hotel
- 6 Mount Royal Club
- 7 Montreal Museum of Fine Arts
- 8 Tiffany & Co.
- 9 The Ritz Carlton
- 10 Vogue Hotel Montreal
- 11 Four Seasons Hotel
- 12 Apple Store
- 13 Holt Renfrew Ogilvy
- 14 The North Face
- 15 BMO
- 16 Browns Shoes
- 17 Victoria's Secret
- 18 Michael Kors
- 19 Aritzia
- 20 ALDO
- 21 Scotia Bank Cinema
- 22 Club Monaco
- 23 Canada Goose
- 24 H&M
- 25 Pharmaprix
- 26 RBC
- 27 SAQ
- 28 Lululemon
- 29 Adidas Originals
- 30 Urban Outfitters
- 31 Vans
- 32 3 Brasseurs
- 33 SAQ Selection

# Photos



[www.oberfeldsnowcap.com](http://www.oberfeldsnowcap.com)

# OBERFELD SNOWCAP

## **Manon Larose \***

Directrice générale  
Services Immobiliers commerciaux  
438.990.8968  
[manonl@oberfeldsnowcap.com](mailto:manonl@oberfeldsnowcap.com)

## **Michelle Marcotte-Blart \*\***

Directrice  
Services Immobiliers commerciaux  
514.972.6163  
[michelle@oberfeldsnowcap.com](mailto:michelle@oberfeldsnowcap.com)

## **Molly O'Neil\*\***

Chargée de compte  
Services Immobiliers commerciaux  
514.348.1199  
[molly@oberfeldsnowcap.com](mailto:molly@oberfeldsnowcap.com)