

OBERFELD SNOWCAP

À LOUER ↘

**6400-6476 Rue Jean-Talon E
Saint-Léonard, QC**

Place Elysée

Manon Larose *

Directrice générale
Services Immobiliers commerciaux
438.990.8968
manonl@oberfeldsnowcap.com

*Courtier immobilier agréé, DA

Michelle Marcotte-Blart **

Directrice
Services Immobiliers commerciaux
514.972.6163
michelle@oberfeldsnowcap.com

**Courtier immobilier commercial

Robert Lefort **

Directeur
Services Immobiliers commerciaux
514.806.4819
robertl@oberfeldsnowcap.com

**Courtier immobilier commercial



Aperçu

SUPERFICIE

6432 : 1 895 PC | 6436 : 4 363 PC | Bureau: #210: 1 263 PC | Bureau: #216: 880 PC

ADRESSE

6400-6476 Rue Jean-Talon E, Saint-Léonard, QC

DISPONIBILITÉ

Bureau #210 : Immédiate | Unité 6432, 6436 & Bureau #216 : 1^{er} janvier 2026

LOYER NET

Communiquez avec les courtiers inscripteurs

LOYER ADDITIONNEL

\$8.91 le pied carré

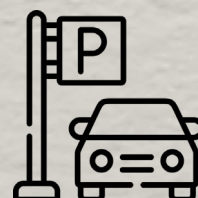
CENTRE COMMERCIAL
AVEC UN TRAFIC ÉLEVÉ



ACCESSIBLE AUX
PERSONNES HANDICAPÉES



RATIO DE STATIONNE-
MENT : 3,2/1000 PC



À L'INTERSECTION DE 2
GRANDS BOULEVARDS



**OBERFELD
SNOWCAP**

Données démographiques

RADIUS : 5KM

POPULATION (2024)
444,590

NOMBRE DE MÉNAGES
196,339

POPULATION DE JOUR
434,486

REVENU MOYEN
DU MÉNAGE
CA\$88,695

ÂGE MÉDIAN
40.0

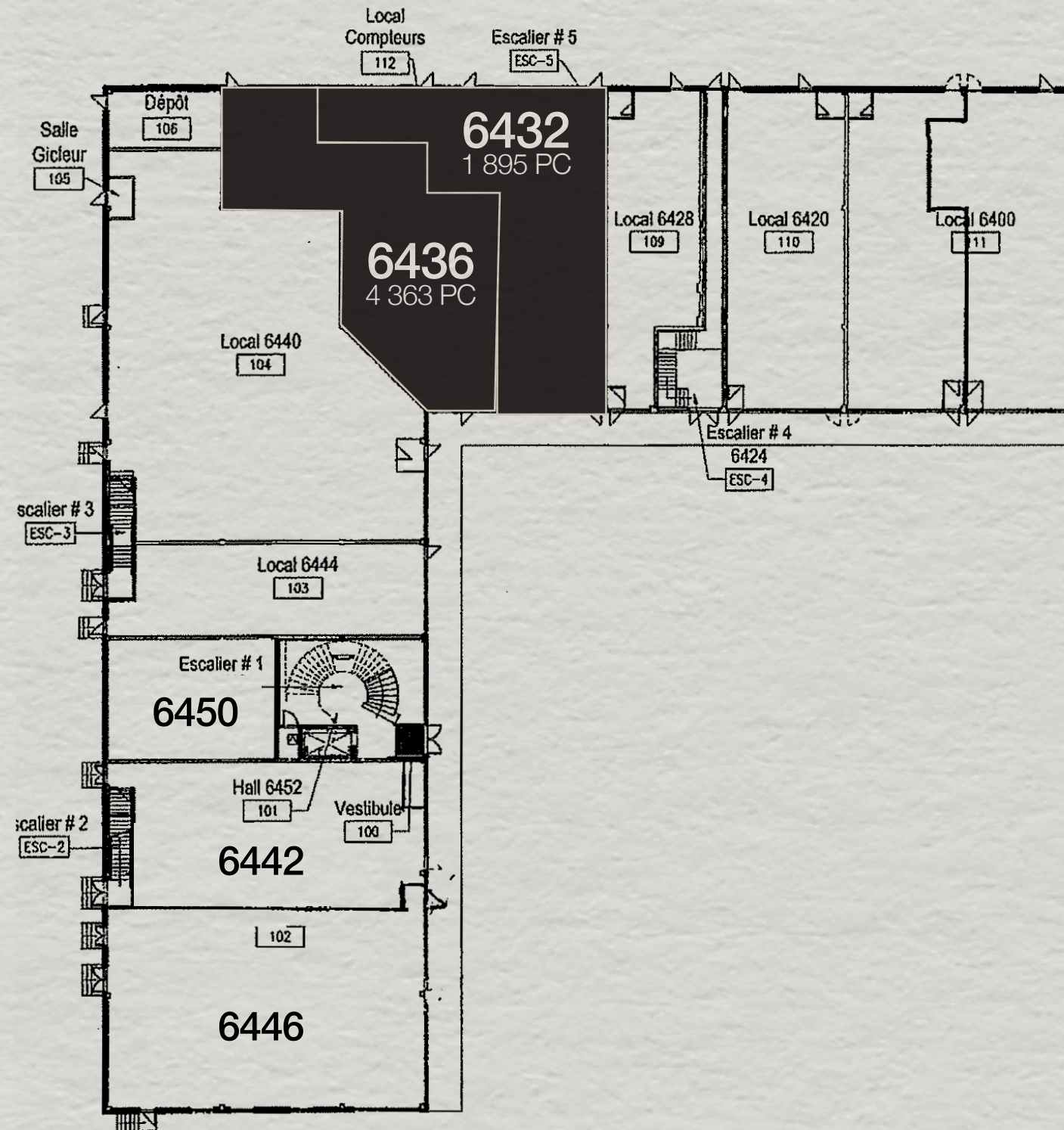
TOTAL DES DÉPENSES
(PAR MÉNAGE)
CA\$74,658



Faits clés

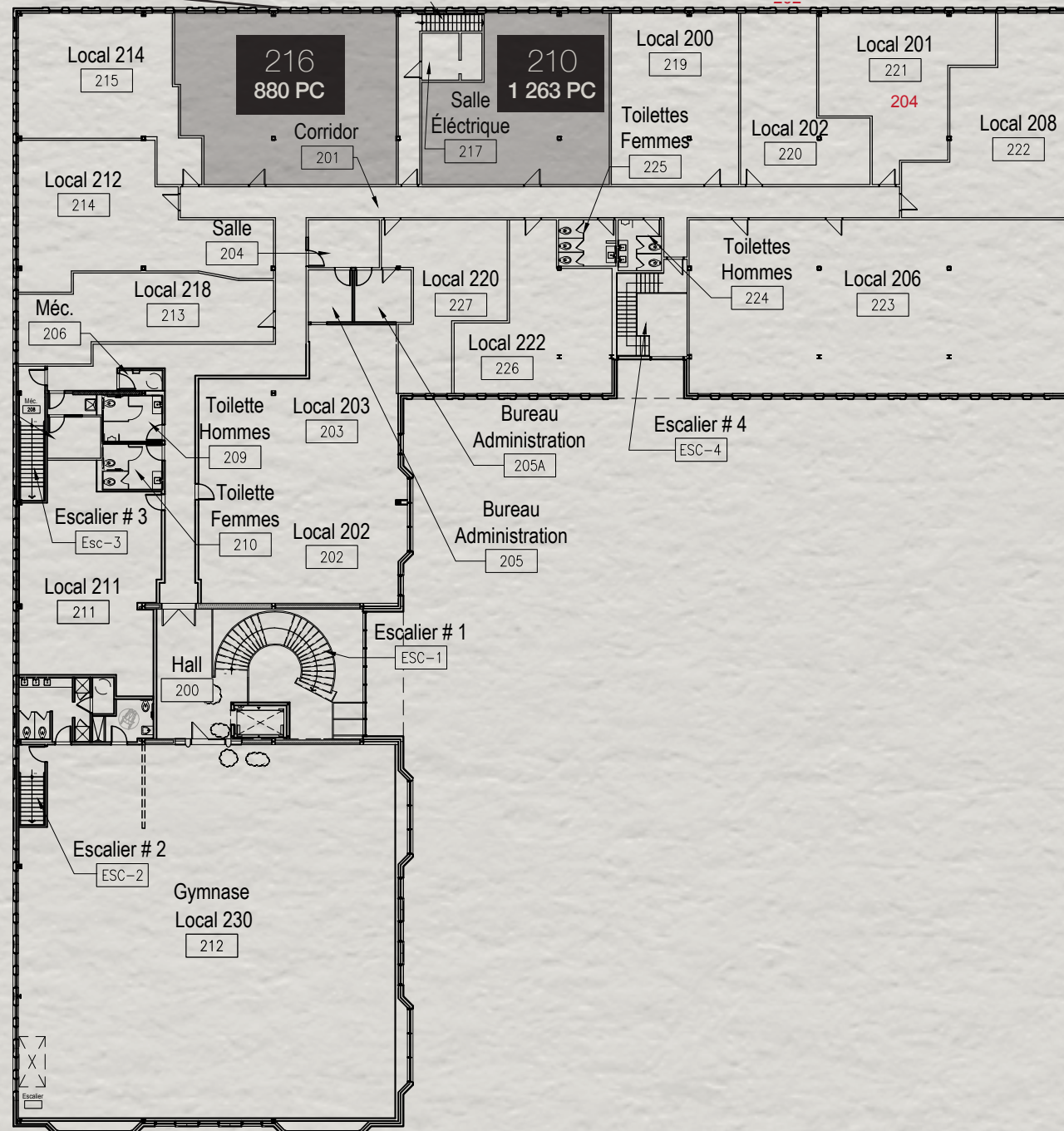
Plan

L'unité no 6476 sera occupée par les Arpenteurs,
et l'unité no 6444 sera occupée par Synergie.



Plan - Bureaux

Comprends 3 bureaux fermés
Impeccable «Walk-in condition»



www.oberfeldsnowcap.com

OBERFELD SNOWCAP

Manon Larose *

Directrice générale
Services Immobiliers commerciaux
438.990.8968
manonl@oberfeldsnowcap.com

Michelle Marcotte-Blart **

Directrice
Services Immobiliers commerciaux
514.972.6163
michelle@oberfeldsnowcap.com

Robert Lefort *

Directeur
Services Immobiliers commerciaux
514.806.4819
robertl@oberfeldsnowcap.com