



**OBERFELD SNOWCAP**

# Opportunités de locaux *commerciaux*

DANS LES COMPLEXES SANTÉ DE  
RÉSEAU MACLINIQUE

**Manon Larose \***

Directrice générale  
Services Immobiliers commerciaux  
438.990.8968  
[manonl@oberfeldsnowcap.com](mailto:manonl@oberfeldsnowcap.com)

**Michelle Marcotte-Blart \*\***

Directrice  
Services Immobiliers commerciaux  
514.972.6163  
[michelle@oberfeldsnowcap.com](mailto:michelle@oberfeldsnowcap.com)

\*Courtier immobilier agréé, DA    \*\*Courtier immobilier commercial

*Le Portefeuille  
Immobilier*

# Portefeuille Immobilier



LOUÉ À 90%

**COMPLEXESANTÉ**  
VISION  
LEBOURGNEUF, QUÉBEC



**COMPLEXESANTÉ**  
L'AXE  
CHICOUTIMI



**COMPLEXESANTÉ**  
LÉVIS  
LÉVIS



**COMPLEXESANTÉ**  
SAINTE-FOY  
SAINTE-FOY




**COMPLEXESANTÉ**  
SAULT-AU-RÉCOLLET  
MONTRÉAL-NORD



**COMPLEXESANTÉ**  
SAINT-EUSTACHE  
SAINT-EUSTACHE



**COMPLEXESANTÉ**  
QUARTIER-CENTRAL  
LIMOILOU-VANIER, QUÉBEC



**COMPLEXESANTÉ**  
DÉCARIE  
MONT-ROYAL, MONTRÉAL



À VENIR

**COMPLEXESANTÉ**  
LASALLE  
LASALLE

# *Principales caractéristiques des Complexes Réseau MAClinique*

COMPLEXE DE **100,000 PIEDS CARRÉS** EN MOYENNE

---

COMPORTENT DES USAGES SANTÉ

GÉNÉRANT UN **ACHALANDAGE** AU QUOTIDIEN **IMPORTANT** :

*Groupe de Médecins de famille, bloc opératoire, spécialistes, usages liés à la santé*

---

GMF LEBOURGNEUF **EN TÊTE** DU PALMARÈS POUR LE NOMBRE  
DE RENDEZ-VOUS DONNÉS



**ARTICLE  
DISPONIBLE  
ICI**

# Usages "Retail" recherchés



ALIMENTATION: QSR / RESTAURATION RAPIDE, RESTAURANTS, ÉPICERIES BIO ET SPÉCIALISÉES, TRAITEURS, CAFÉS



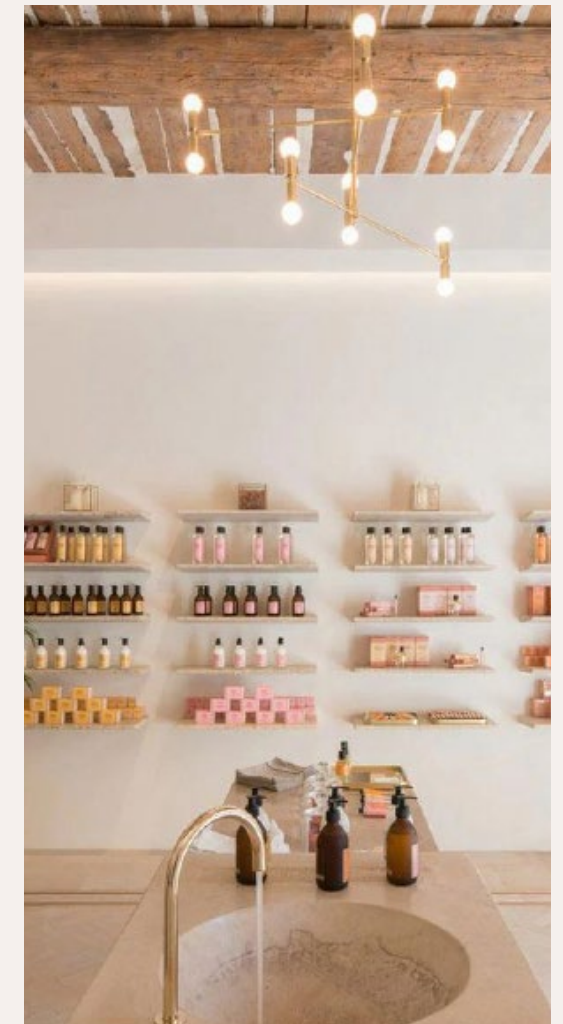
SERVICES: NETTOYEUR, SALONS DE COIFFURE, ONGLES, ESTHÉTIQUE, HALTES-GARDERIES, GYMS BOUTIQUES, DÉPANNEURS, BANQUES, GUICHETS



SPÉCIALITÉS : SUPPLÉMENTS, NOUVELLES TECHNOLOGIES



PHARMACIES



BOUTIQUES : COSMÉTIQUES, CADEAUX

# Locataires confirmés

 <p><b>GMF RMC</b></p>	 <p><b>RADIOMEDIC</b> IMAGERIE MEDICALE</p>	 <p><b>mia</b> FEMTECH</p>	 <p><b>Pharmacie</b></p>	 <p><b>Clinique Médico Esthétique (Dre Pépin)</b></p>
 <p><b>Suite D'affaire</b></p>	 <p><b>Visique</b><sup>TM</sup></p>	 <p><b>Milieu de vie/salles de conférence/ auditorium/Gym</b></p>	 <p><b>Dev MaClinique</b></p>	 <p><b>Blocs opératoires</b></p>
 <p><b>MaxilloMD</b></p>	 <p><b>CAFÉ LES ENFANTS PERDUS</b></p>	 <p><b>ALPHA</b> RECHERCHE CLINIQUE <b>Soins infirmiers</b></p>	 <p><b>ALPHA</b> RECHERCHE CLINIQUE <b>Recherche Clinique</b></p>	 <p><b>Action Sport Physio</b> Santé et mieux-être</p>

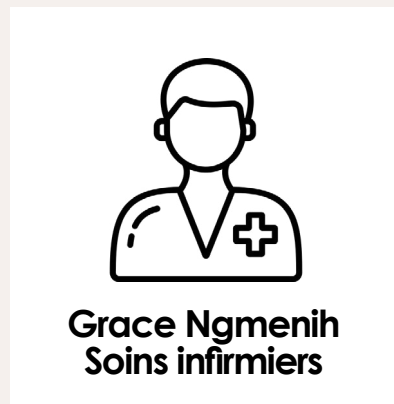
# *Locataires confirmés*



Médecine dentaire



Suite D'affaire Santé



Grace Ngmenih  
Soins infirmiers



Clinique de  
Dermatologie



Radiologue



Dr. Essadani Zakaria  
(Laboratoire)

# *Les Complexes*

# *Complexe santé*

## Lévis



# Complexe santé Lévis

Le Complexe santé Lévis, d'une superficie d'environ **90 000 pi<sup>2</sup>**, s'inscrit dans un secteur en pleine revitalisation de l'arrondissement Desjardins de la ville de Lévis. Sa localisation lui permet de profiter de la proximité de plusieurs réseaux de transport structurant tels qu'un accès rapide à l'autoroute Jean-Lesage (A20) et au boulevard Alphonse-Desjardins ainsi qu'un accès au réseau d'autobus de Lévis par les arrêts de bus à l'intersection du boulevard Wilfrid-Carrier et de l'avenue Lorenzo-Auger.

L'architecture du bâtiment favorise une diffusion importante de la **lumière naturelle** dans les espaces communs et les bureaux. L'importante fenestration permet de contempler le paysage urbain dans un design d'intérieur épuré et chaleureux.

Localisation : 5801, boulevard Wilfrid-Carrier, Lévis

**OUVERT DEPUIS HIVER 2024**



GMF de 21 500 pi<sup>2</sup>

[Visitez le site de la clinique >](#)



Stationnement intérieur et  
espace pour vélos



Accès rapide aux  
transports collectifs



Design d'intérieur épuré et  
une grande fenestration



Proximité avec plusieurs  
commerces, restaurants et  
cafés



Auditorium pour  
événements publics



Lounge pour les employés



Salle de bain avec douche



Gym privé



Complexe médical de plus  
de 90 000 pi<sup>2</sup>



Salles de conférence

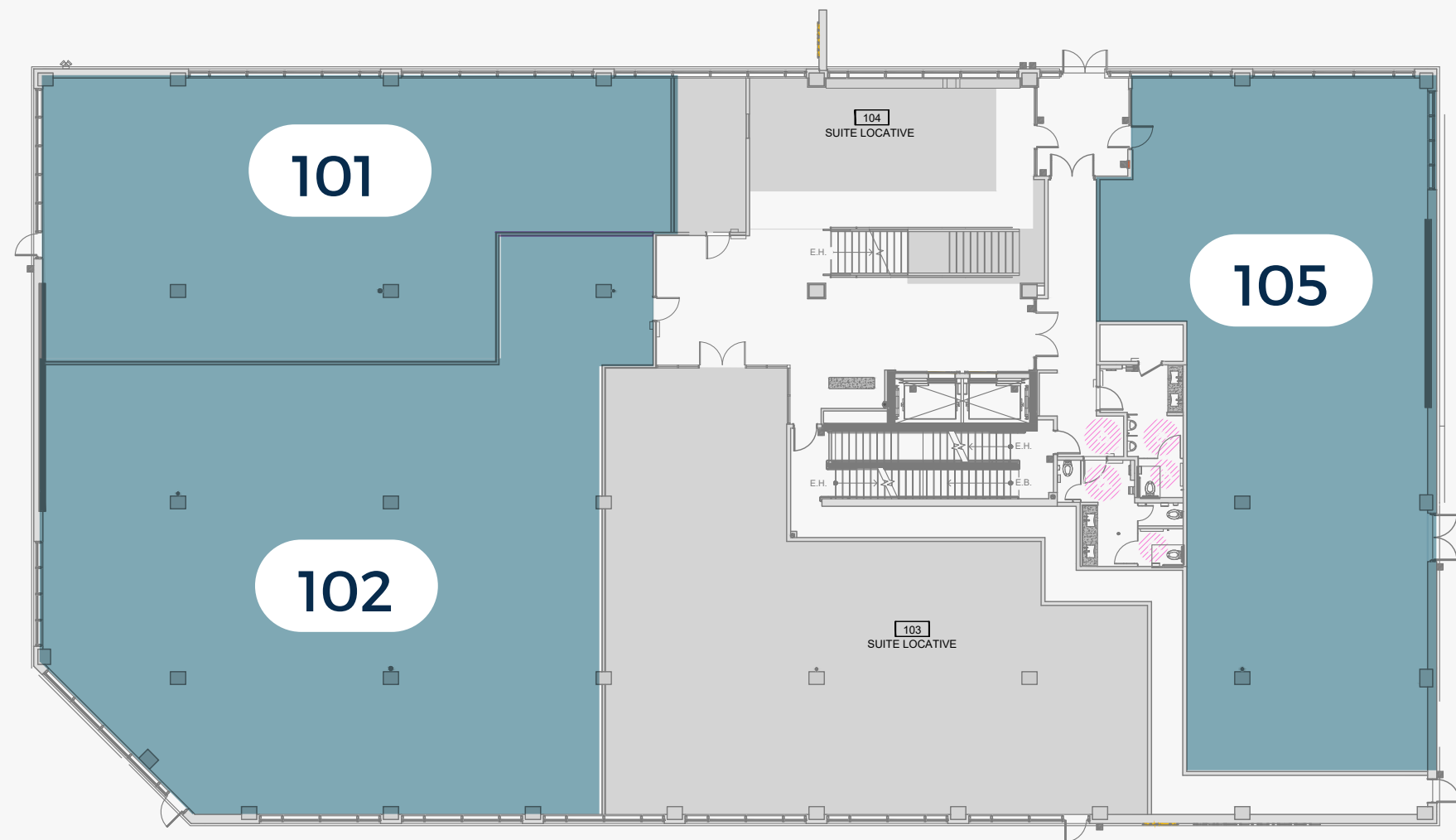
# Complexe santé Lévis

## ESPACES DISPONIBLES

**101** 2 800 PC

**102** 4 542 PC

**105** 3 295 PC



# *Complexe santé* Sainte-Foy



# Complexe santé Sainte-Foy

Le Réseau MAclinique ouvrira bientôt un nouveau complexe médical multiservices au coeur de l'Arrondissement Sainte-Foy-Sillery- Cap-Rouge dans la Capitale Nationale. Basé sur le concept de destination santé qui est au coeur de la philosophie du Réseau, le Complexe santé Sainte-Foy regroupera une masse critique de médecins de familles, de professionnels de la santé, au sein d'un même immeuble de 90 000 pi<sup>2</sup>, facilitant l'accès aux soins de santé dans l'ouest de la Capitale-Nationale. Stratégiquement situé entre les secteurs Cap-Rouge,

L'Ancienne-Lorette et Sainte-Foy, à proximité du réseau autoroutier et de grandes artères structurantes à l'échelle de la Ville, le Complexe santé Sainte-Foy sera aisément accessible, tant pour les employés que pour la clientèle.

*Localisation : Avenue Jules Vernes, Sainte-Foy, Québec*

**DATE D'OUVERTURE PRÉVUE: ÉTÉ 2025**



Complexe médical de plus  
de 90 000 pi<sup>2</sup>



GMF de 21 500 pi<sup>2</sup>



Stationnement intérieur et  
espace pour vélos



Accès rapide aux  
transports collec



Design d'intérieur épuré et  
une grande fenestration



Proximité avec plusieurs  
commerces, restaurants et  
cafés



Auditorium pour  
événements publics



Salles de confère



Lounge pour les employés



Salle de bain avec douche



Gym privé

# Complexe santé Sainte-Foy

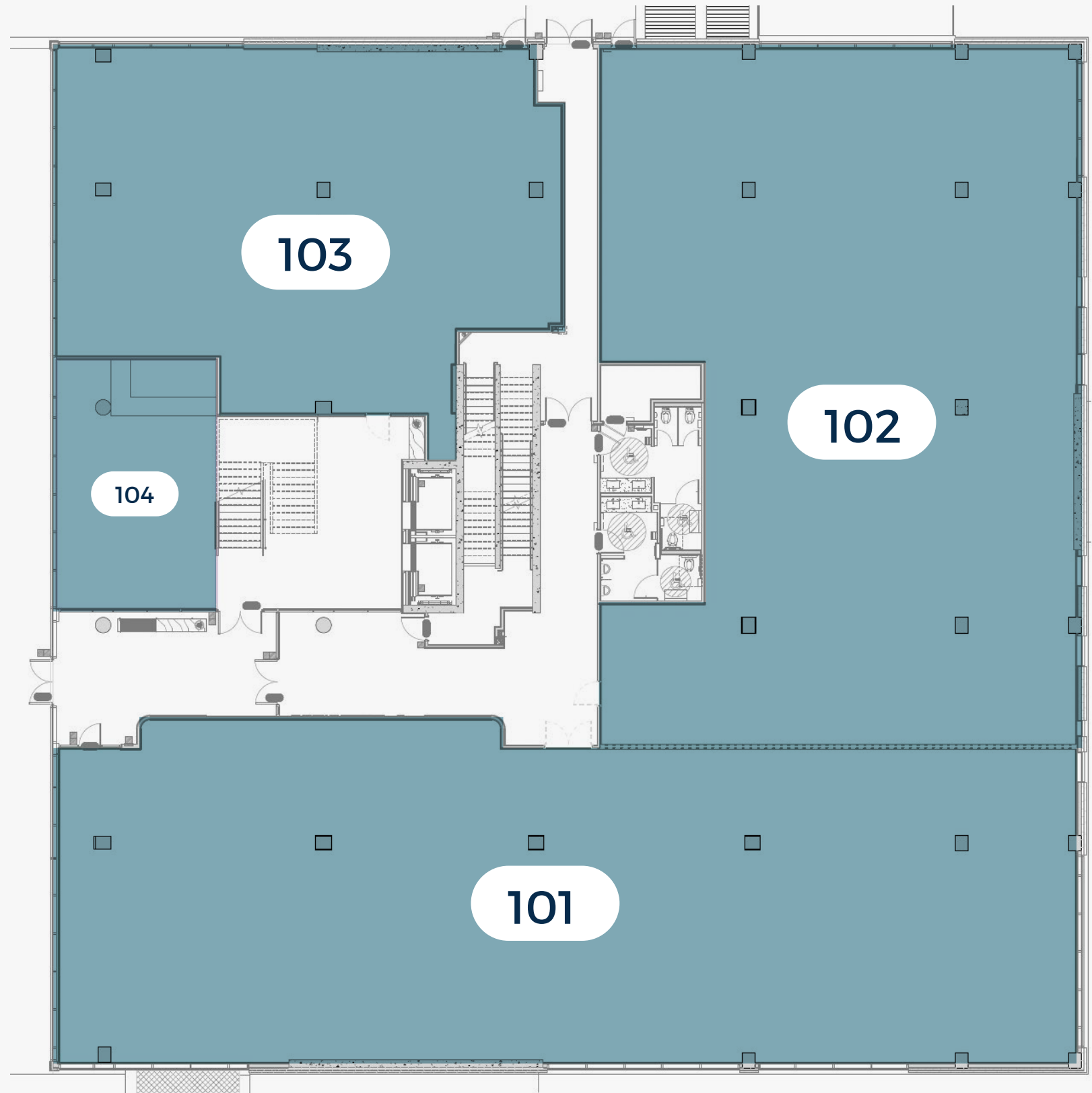
## ESPACES DISPONIBLES

**101** 5 647 PC

**102** 5 170 PC

**103** 2 680 PC

**104** 668 PC



# *Complexe santé Sault-au-Récollet*



# Complexe santé Sault-au-Récollet

Le Complexe santé Sault-au-Récollet de Montréal-Nord, d'une superficie d'environ 90 000 pi<sup>2</sup>, s'inscrit dans un secteur en pleine revitalisation. Sa localisation lui permet de profiter de la proximité de plusieurs réseaux de transport structurant tels que de la gare de train de banlieue Montréal-Nord Saint-Michel, du réseau d'autobus ainsi que de la station Fleury du SRB Pie-IX. Un stationnement intérieur incluant un espace sécurisé réservé aux vélos permet d'offrir l'opportunité aux professionnels d'accéder à leur milieu de travail avec le mode de transport qui lui convient. L'importante fenestration permet de contempler le paysage urbain dans un design d'intérieur épuré et chaleureux. Une terrasse sur toit végétalisé pour les employés s'ajoute enfin à l'ensemble offrant une vue imprenable sur le nord de l'île.

Localisation : 3960, rue Fleury E, Montréal

**DATE D'OUVERTURE PRÉVUE:  
PRINTEMPS 2025**



Complexe médical de plus de 90 000 pi<sup>2</sup>



R.I. de plus de 195 chambres en collaboration avec CIUSSS du Nord-de-l'Île-de-Montréal



GMF d'environ 17 000 pi<sup>2</sup>



Stationnement intérieur et espace sécurisé pour vélos



Modes de transports collectifs structurants (Train de banlieue, SRB, etc.)



Terrasse sur toit végétalisée pour les employés



Design d'intérieur épuré et une grande fenestration



Proximité avec plusieurs commerces, restaurants et cafés



Auditorium pour événements publics



Salles de conférence



Salon privilège



Gym privé

# *Complexe santé À venir*



QUARTIER CENTRAL



SAINT-EUSTACHE

# Sommaire

## Complexe Santé Quartier-central

Le Réseau MAclinique ouvrira bientôt un nouveau complexe médical multiservices au coeur de l'arrondissement Limoilou-Vanier dans la Capitale-Nationale. Basé sur le concept de destination santé qui est au coeur de la philosophie du Réseau, le Complexe santé Quartier-Central regroupera une masse critique de médecins de familles, de professionnels de la santé, au sein d'un même immeuble de 90 000 pi<sup>2</sup>, facilitant l'accès aux soins de santé dans le secteur de la Capitale-Nationale. Stratégiquement situé à proximité du centre Vidéotron, de la place Jean-Béliveau, du Grand Marché et de la Place Fleur de Lys et du réseau autoroutier et de grandes artères structurantes à l'échelle de la Ville, le Complexe santé Quartier-Central sera aisément accessible, tant pour les employés que pour la clientèle.

**LOCALISATION :**

375, boulevard Wilfrid-Hamel, Québec

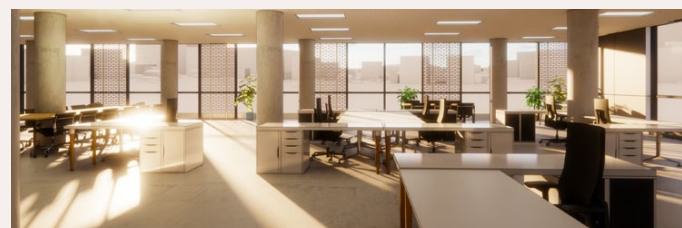
**SUPERFICIE DU PROJET PRÉVU :**

Complexe médical d'environ 90 000 pi<sup>2</sup>

**TYPE D'USAGE VISÉ :** Services médicaux et paramédicaux : médecins de famille, spécialistes, pharmaciens, dentistes, optométristes, audio-prothésistes, infirmières, physiothérapeutes, psychologues, travailleurs sociaux, ergothérapeutes, etc.

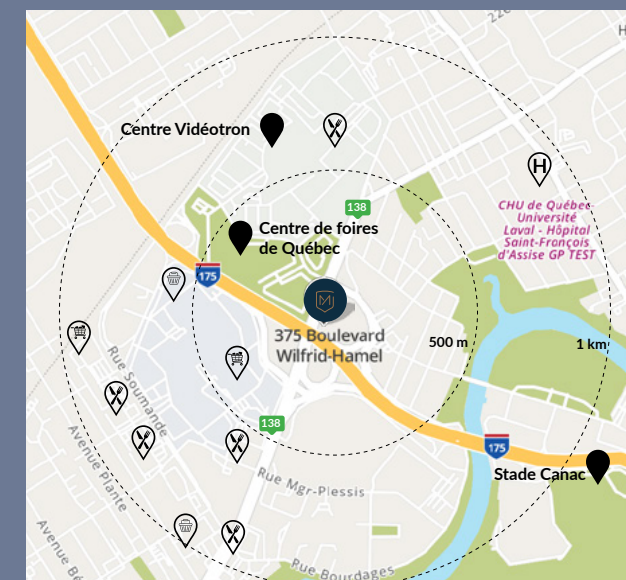
**DATE D'OUVERTURE PRÉVUE :** Hiver 2025

**SOUS-TERRITOIRE POUR LES PREMS 2024 :** Territoire de CLSC Limoilou-Vanier



## UN PROJET NOVATEUR ET INTÉGRÉ DANS UN SECTEUR DYNAMIQUE DE LA VILLE DE QUÉBEC, COMPRENANT :

- Un complexe médical d'environ 90 000 pi<sup>2</sup> ;
- Un GMF de 15 000 pi<sup>2</sup> ;
- Une localisation stratégique à proximité des grands axes routiers (boulevards Laurentien et Wilfrid-Hamel) ;
- Un accès rapide au réseau de transport en commun ;
- Un stationnement incluant un espace pour les vélos ;
- Un gym accessible aux professionnels et aux employés du complexe ;
- Un design d'intérieur épuré et une grande fenestration ;
- Une architecture permettant une diffusion de la lumière naturelle dans les espaces communs et les bureaux.



[www.oberfeldsnowcap.com](http://www.oberfeldsnowcap.com)

# OBERFELD SNOWCAP

**Manon Larose \***

Directrice générale  
Services Immobiliers commerciaux  
438.990.8968  
[manonl@oberfeldsnowcap.com](mailto:manonl@oberfeldsnowcap.com)

**Michelle Marcotte-Blart \*\***

Directrice  
Services Immobiliers commerciaux  
514.972.6163  
[michelle@oberfeldsnowcap.com](mailto:michelle@oberfeldsnowcap.com)