

OBERFELD SNOWCAP

À LOUER ↘

**Boul. Sherbrooke E /
Rue Robert-Chevalier**
Pointe-aux-Trembles, QC

Manon Larose *

Directrice générale
Services Immobiliers commerciaux
438.990.8968
manonl@oberfeldsnowcap.com

*Courtier immobilier agréé, DA

Michelle Marcotte-Blart **

Directrice
Services Immobiliers commerciaux
514.972.6163
michelle@oberfeldsnowcap.com

**Courtier immobilier commercial



Aperçu

SUPERFICIE

1 327 à 3 482 PC

ADRESSE

Boul. Sherbrooke E /Rue Robert-Chevalier, Pointe-aux-Trembles, QC

DISPONIBILITÉ

Immédiate

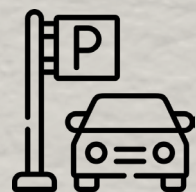
LOYER NET

Communiquez avec les courtiers inscripteurs

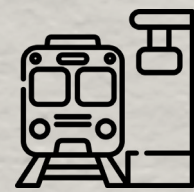
LOYER ADDITIONNEL

\$10 le pied carré

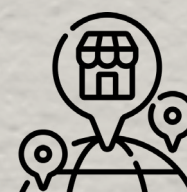
STATIONNEMENT
DISPONIBLE



STATION REM AU COIN
DE LA RUE SUIVANTE



ENTOURÉ PAR DES
ENSEIGNES BIEN CONNUES



**OBERFELD
SNOWCAP**

Données démographiques

RADIUS : 5KM

POPULATION (2024)
106,849

NOMBRE DE MÉNAGES
53,238

POPULATION DE JOUR
116,605

REVENU MOYEN
DU MÉNAGE
CA\$83,649

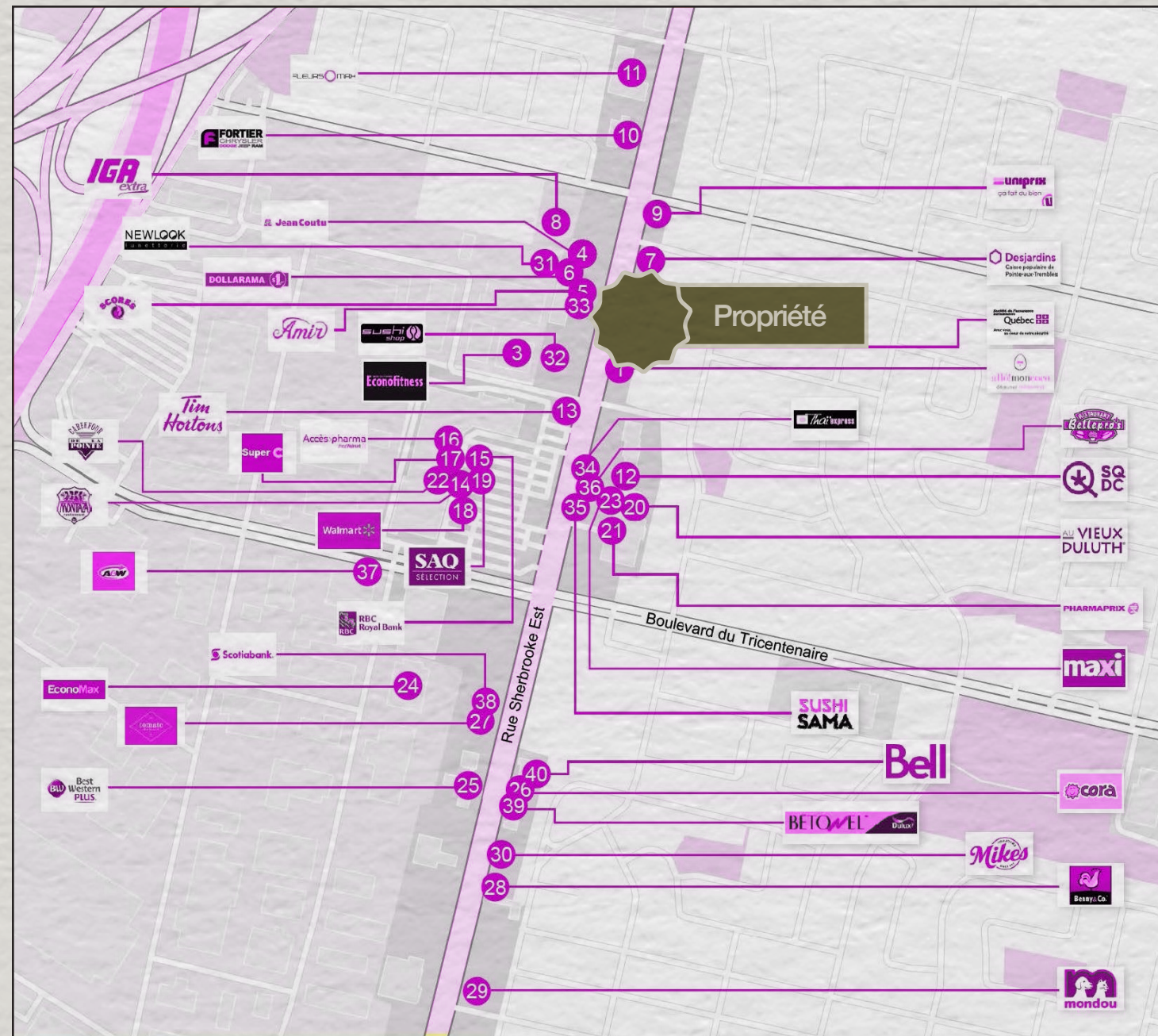
ÂGE MÉDIAN
46.4

TOTAL DES DÉPENSES
(PAR MÉNAGE)
CA\$81,872



Faits clés

Carte des détaillants



1. Allô! Mon Coco
2. SAAQ
3. Éconofitness
4. Jean Coutu
5. Rôtisserie Scores
6. Dollarama
7. Caisse Desjardins de
8. IGA extra Godin Family
9. Uniprix
10. Fortier Chrysler Dodge Jeep Ram
11. Fleurs-O-Max Inc
12. SQDC
13. Tim Hortons
14. Restaurant Montaza
15. RBC
16. Accès pharma
17. Super C
18. Walmart
19. SAQ Selection
20. Au Vieux Duluth
21. Pharmaprix
22. Carrefour de la Pointe
23. Maxi
24. EconoMax
25. Best Western Plus
26. Cora déjeuners
27. Tomate Basilic
28. Benny&Co.
29. Mondou
30. Toujours Mikes
31. Newlook
32. Sushi Shop
33. Amir
34. Thai Express
35. Sushi Sama
36. Belle Pro's
37. A&W
38. Scotia Bank
39. Bétonel-Dulux
40. Bell

www.oberfeldsnowcap.com

OBERFELD SNOWCAP

Manon Larose *

Directrice générale
Services Immobiliers commerciaux
438.990.8968
manonl@oberfeldsnowcap.com

Michelle Marcotte-Blart **

Directrice
Services Immobiliers commerciaux
514.972.6163
michelle@oberfeldsnowcap.com